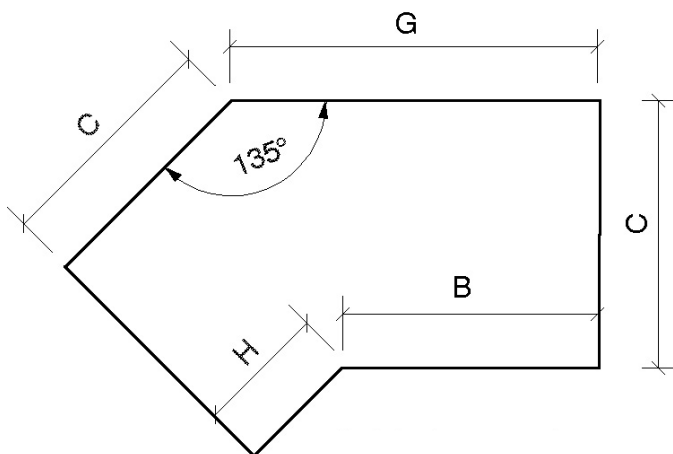




RD1	DHK1	DHK2	BG1	HK1	BG...	HBG...



B = halve lengte normale steen
demi longueur standardisée
Halbe Länge von normaler Ziegel
Half length of normal brick

C = breedte normale steen
largeur standardisée
Breite von normaler Ziegel
width of normal brick

G = 3/4 lengte normale steen
3/4 longueur standardisée
3/4 Länge von normaler Ziegel
3/4 length of normal Brick

H = 1/4 lengte normale steen
1/4 longueur standardisée
1/4 Länge von normaler Ziegel
1/4 length of normal brick

Toepassing

Application

Anwendung

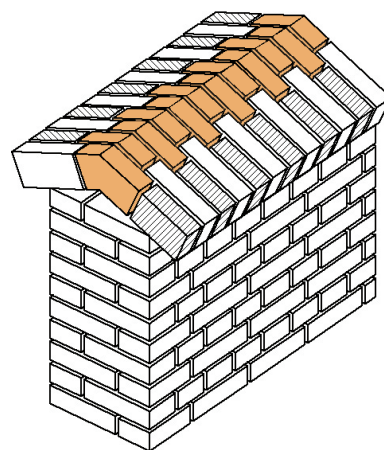
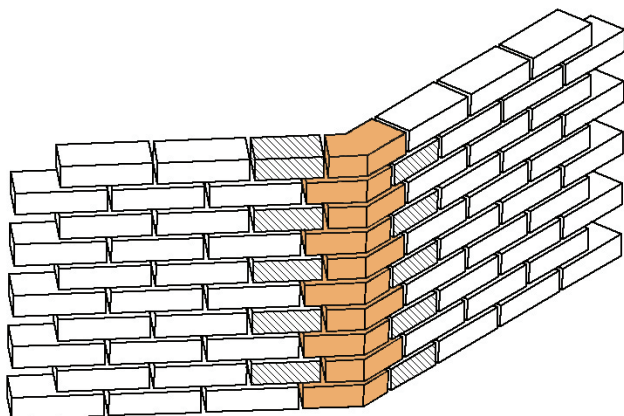
Application

- standaardformaat
format standardisé
- profielsteen DHK2
brique profilée DHK2
- 3/4 lengte normale steen
3/4 longueur standardisée

Standard Format
standard size

Formstein DHK2
special DHK2

3/4 Länge von normaler Ziegel
3/4 length of normal brick



Voor profielstenen gelden dezelfde verwerkingsvoorschriften als voor gewone handvormgevelstenen.
Pour la mise en oeuvre des briques profilées, veuillez suivre les instructions valables pour les briques faites-main normales.
Für Formsteine gelten dieselbe Verarbeitungsvorschriften wie normaler Verblender.
Please follow the same handling instructions for specials as for normal hand made bricks.